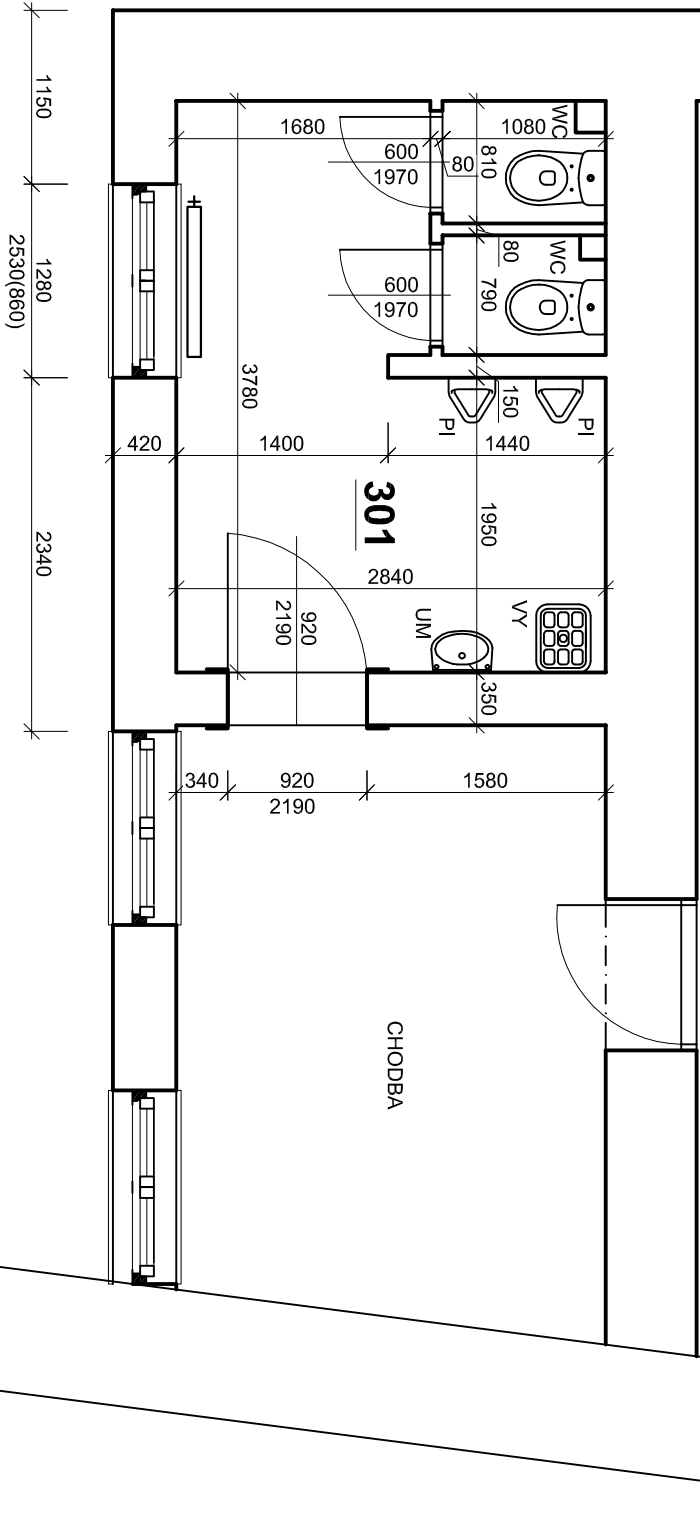


UČEBNA



| LEGENDA MÍSTNOSTÍ | | | PLOCHA (m²) |
|-------------------|------------|--|-------------|
| OZN. | ÚČEL | | |
| 301 | WC CHLAPCI | | 10,74 |
| 302 | WC DĚVČY | | 7,86 |
| CELKEM | | | 18,60 |

LEGENDA MATERIÁLŮ

OZN. NÁZEV

STAVAJÍCÍ ZDIVO

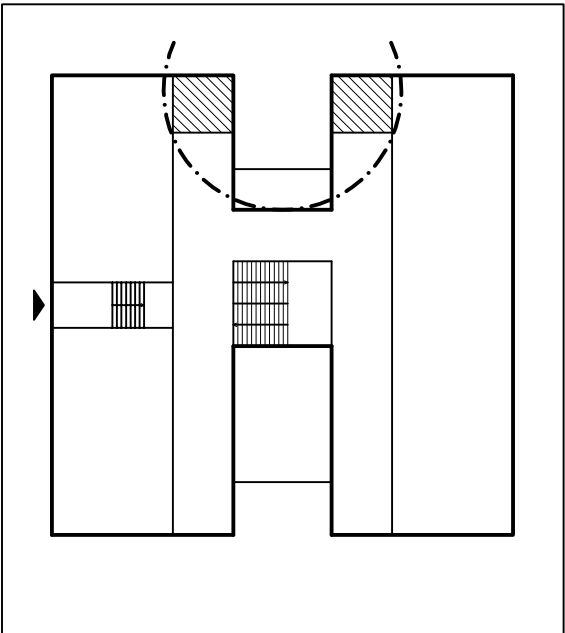
INFORMACE

- PISOÁŘY NA STÁVAJÍCÍCH CHLAPECKÝCH TOALETÁCH JSOU OSAZENY PŘÍLIŠ VYSOKO, COŽ SE KOMPENZUJE STOLÍČKOU - V NOVÉM STAVU MUSÍ BÝT VÝŠKA PISOÁŘU UŽPUSOBENA UŽIVANÍ DĚTMI
- DOKUMENTACE STÁVAJÍCÍHO STAVU VYCHÁZÍ Z ÚDAJŮ VLASTNÍHO ZAMĚŘENÍ, KTERÉ BYLO PROVEDENO DNE 8.10.2014

POUŽITÉ ZKRATKY

UM - UMÝVADLO
PI - PISOÁŘ
WC - ZÁCHODOVÁ MÍSA
VY - VÝLEVKÁ
SP - SPRCHA
B - BOILER

SCHEMÁ 1:500



0,000=213 m n. m. BpV



| HLAVNÍ PROJEKTANT | | MÍSTO STAVBY PARC.Č.208/1,207 ZÁBRDOVICE | | PROJEKČNÍ A INŽENYRSKÁ ČINNOST | | KONTAKT | |
|-------------------------|--|--|--|--------------------------------|--|----------------------|--|
| Ing. VLADAN HENEK, MBA. | | STARA 13/15, BRNO, OKRES BRNO-MĚSTO | | Ing. VLADAN HENEK, MBA. | | +420 606 680 438 | |
| VYPRACOVAL | | STAVEBNÍK/INVESTOR | | Ing. EVA MACHÁČKOVÁ | | vladen@semin.eu | |
| Ing. EVA MACHÁČKOVÁ | | STATUTÁRNÍ MĚSTO BRNO | | KONTROL OVAL | | www.semin.eu | |
| Ing. VLADAN HENEK, MBA. | | ZÁSTUPCE INŽENSTVA | | Ing. VLADAN HENEK, MBA. | | 10.2014 | |
| Ing. VLADAN HENEK, MBA. | | MĚSTSKÁ ČÁST BRNO STŘED - PÁCOVKA MARJAN | | ZÁKÁZKOVÉ Č. | | DIGITÁLNÍ ZPRACOVÁNÍ | |
| Ing. VLADAN HENEK, MBA. | | REKONSTRUKCE SOC. ZAŘÍZENÍ A PLOŠINY PRO HANDICAPOVANÉ | | 1423 | | ARCHICAD 17 | |
| Ing. VLADAN HENEK, MBA. | | D2. DOKUMENTACE OBJEKTU S001 - STAVAJÍCÍ STAV | | PRÁCE | | MĚŘITNO | |
| Ing. VLADAN HENEK, MBA. | | PŮDORÝS 3NP | | 1:50 | | ČÍSLO VÝKRESU | |
| Ing. VLADAN HENEK, MBA. | | | | | | D2.03 | |